

INTERRUTTORE DI FINECORSA A GALLEGGIANTE PS

E

Gli Interruttori di finecorsa a galleggiante PS hanno targhe e viteria in acciaio inox. Sono forniti con un contrappeso in acciaio zincato, fune in nylon da 2 m e corpo galleggiante in moplen. Il finecorsa funziona in qualunque posizione e l'azionatore meccanico può essere ruotato di 90° in 90°.

Classificazione 2014/34/UE	Gruppo II	Categoria 2GD
Installazione EN 60079.14	zona 1 - zona 2 (Gas)	zona 21 - zona 22 (Polveri)
Esecuzione	⚠ Ex d IIC T6 ÷ T5 Gb ⚠ Ex tb IIIC T85°C - T100°C Db	
Certificato	ATEX / IECEx	
Norme	EN/IEC 60079-0, EN/IEC 60079-1, EN/IEC 60079-31 ed alla DIRETTIVA EUROPEA 2014/34/UE	
Temperatura Ambiente	-20°C + 40°C	standard
	-50°C + 80°C	estesa
Grado di protezione	IP66/67	

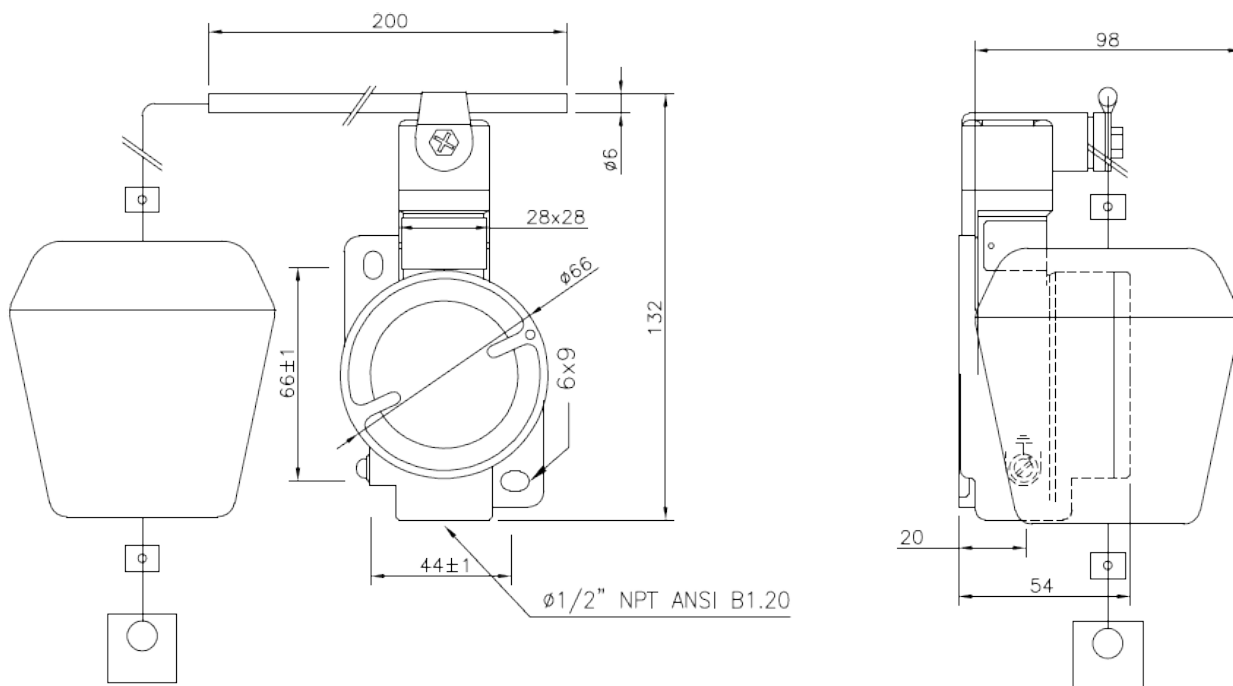


CARATTERISTICHE COSTRUTTIVE

Filettatura imbocchi	NTP ANSI B1.20
Materiale	Lega leggera d'alluminio
Verniciatura	Esterna Epossidica RAL 7000

OPZIONI

- Versione in acciaio inossidabile
- Ingresso cavi con filettatura metrica M20x1,5
- Doppio contrappeso e corpo galleggiante in Acciaio Inox AISI 304



CARATTERISTICHE ELEMENTI DI CONTATTO

Modello	Tipo di contatto	Contatto	Corrente A	Tensione V
PS10AG	Unipolare	1NA + 1NC	$I_{max} = 10 \text{ A}$	$V_{max} = 220 \text{ V c.c./c.a.}$
PS20AG	Bipolare	2NA + 2NC	$I_{max} = 10 \text{ A}$	$V_{max} = 220 \text{ V c.c./c.a.}$

INSTALLAZIONE

- L'asta può essere regolata sulla lunghezza e sull'inclinazione.
- Il finecorsa viene normalmente fornito di serie con azionamento nelle due direzioni (azionamento con galleggiante a destra o a sinistra): se si desidera una sola direzione occorre svitare le viti di fissaggio della torretta; nella parte sotto la stessa vi è un anello zigrinato: premendo e ruotando tale anello di 90° a destra o a sinistra si ottiene la direzione di azionamento desiderata. Rimontare alla fine la torretta per l'utilizzo dell'apparecchio.
- **Verificare periodicamente il corretto funzionamento dell'interruttore.**

CODIFICA D'ORDINE: Esempio PS10AGN

Tipo	Unità di contatto	Azionatore	Filettatura
PS	10 = Unipolare	AG	N = NTP (N)
	20 = Bipolare		M = metrica (M)

NOTE TECNICHE

- Si raccomanda di leggere le istruzioni per l'installazione e la manutenzione.
- La classe di temperatura T6/T85°C tiene conto di una T.A. fino a +60°C, la classe T5/T100°C di una T.A. estesa fino a +80°C.
 - (*) Per la T.A. fino a +40°C la massima temperatura superficiale è 65°C riducendo il numero di manovre a 600/h.
 - Collegamenti da effettuare con morsetti a vite. Sezione massima dei cavi 2.5 mm³.