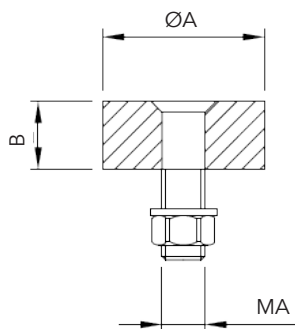


I magneti permanenti MG sono ideali per essere impiegati per l'azionamento degli interruttori magnetici serie IM... e sono disponibili in tre dimensioni differenti.



Codice	A	B	MA	Distanza di Azionamento	Peso Kg
MG1	23	7	M3x15	3 ÷ 7	0,015
MG2	23	11	M4x20	5 ÷ 12	0,020
MG3	35	17	M5x22	12 ÷ 25	0,060

ISTRUZIONI

- I magneti permanenti devono essere fissati solo con viti a testa svasata in materiali amagnetici quali: ottone, alluminio, acciaio inox o materiali plastici.
- La maggior distanza di comando per l'interruttore viene raggiunta quando il magnete permanente viene fissato direttamente su un supporto in ferro.
- L'incasso del magnete permanente in una massa di ferro provoca un cortocircuito del campo magnetico; occorre prevedere una distanza della superficie in ferro di 1-3 millimetri. Questo tipo di montaggio riduce sensibilmente la distanza d'intervento dell'interruttore magnetico.
- I magneti permanenti con polarità Nord presentano una calotta di protezione colore rosso; per polarità Sud la calotta di protezione è di colore azzurro. Le calotte di protezione sono in poliammide.