

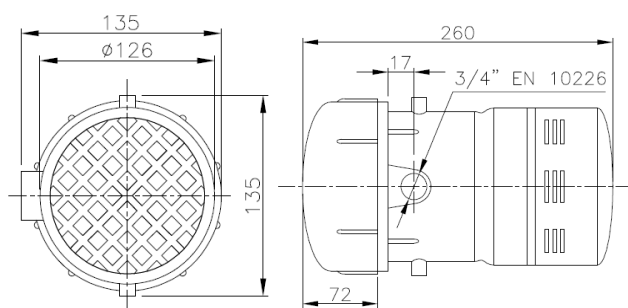
I segnalatori acustici sirena ETS60114 sono specifici per atmosfere potenzialmente esplosive (impianti chimici e raffinerie, stazioni di pompaggio, impianti di verniciatura, silos e trasportatori di grano) e/o dove possa esserci presenza di polveri. Per la loro grande potenza sono utilizzati in ambienti con elevato rumore di fondo. Hanno un servizio intermittente S3 ON 1 min - OFF 10 min, in accordo a EN 60034-1, la viteria esterna in Acciaio Inossidabile AISI 304.

| | | |
|--------------------------------------|---|-----------------------------|
| Classificazione 2014/34/UE | Gruppo II | Categoria 2GD |
| Installazione EN 60079.14 | zona 1 - zona 2 (Gas) | zona 21 - zona 22 (Polveri) |
| Esecuzione | Ex d IIC T6 Gb Ex tD A21 T85°C | |
| Certificato | ATEX | |
| Norme | EN 60079-0, EN 60079-1, EN 61241-0, EN 61241-1 ed alla DIRETTIVA EUROPEA 2014/34/UE | |
| Temperatura Ambiente | -20°C + 40°C | standard |
| | -50°C + 50°C | estesa |
| Grado di protezione | IP65 | |



CARATTERISTICHE COSTRUTTIVE

| | |
|----------------------|-----------------------------|
| Filettature imbocchi | EN 10226 (Gk) |
| Materiale | Lega leggera d'alluminio |
| Verniciatura | Esterna Epossidica RAL 7000 |



SCHEMA DEI SEGNALATORI ACUSTICI SIRENA ETS60-114

| Codice | Tensione V | Potenza assorbita W | Caratteristiche sirena | | Peso Kg |
|-------------|---------------|---------------------------|------------------------|-------------|------------|
| | | | Frequenza | Int. sonora | |
| ETS60-11401 | 12 c.a./c.c. | 140 | 650 Hz | 114 dB/m | 2,300 |
| ETS60-114-1 | 24 c.a./c.c. | 140 | 650 Hz | 114 dB/m | 2,300 |
| ETS60-114-3 | 110 c.a. | 200 | 650 Hz | 114 dB/m | 2,300 |
| ETS60-114-4 | 230 c.a. | 200 | 650 Hz | 114 dB/m | 2,300 |

OPZIONI

- Filettatura NPT ANSI B1.20.1 (N) o Metrica ISO 262 (M)
 - Altri colori
- Staffa di supporto per fissaggio