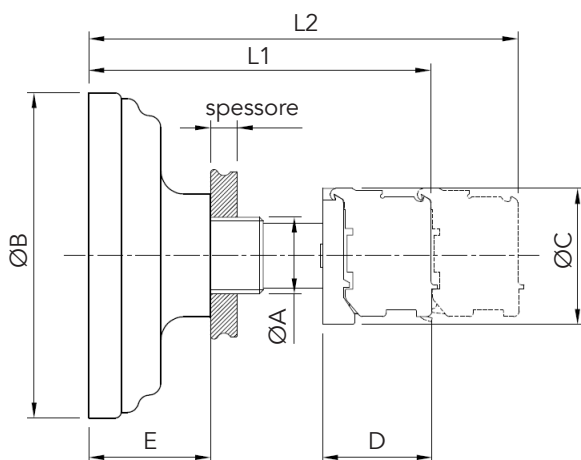


PULSANTE D'EMERGENZA RX - RS

D

I pulsanti d'emergenza RX - RS hanno il corpo in ottone nichelato e alberi di comando in acciaio inossidabile AISI 316L. Hanno il tasto in poliammide 6 o, a richiesta, in acciaio inossidabile. La ghiera è realizzata in alluminio con vetro di protezione a rompere. Hanno una temperatura di esercizio tra i -50°C e i +180°C.

Classificazione 2014/34/UE	Gruppo II	Categoria 2GD
Installazione EN 60079.14	zona 1 - zona 2 (Gas)	zona 21 - zona 22 (Polveri)
Esecuzione	Ex d IIC o IIB+H ₂ Gb Ex tb IIIC Db	
Certificato	ATEX / IECEx	
Norme	EN/IEC 60079-0, EN/IEC 60079-1, EN/IEC 60079-31 ed alla DIRETTIVA EUROPEA 2014/34/UE	
Temperatura Ambiente	-20°C + 40°C	standard
	-50°C + 80°C	estesa
Grado di protezione	IP66	



OPZIONI

- Versione completamente in acciaio inossidabile (RX...I & RS...I)
 - Possibilità di montare due o più contatti.
 - Colore del tasto diverso dallo standard (nero): rosso, verde, giallo, bianco e blu.

IDENTIFICAZIONE DELLA COSTRUZIONE ELETTRICA

E0 - La rottura del vetro libera il pulsante che automaticamente chiude e/o apre un contatto.

E1 - La rottura del vetro libera il pulsante che deve essere premuto per aprire e/o chiudere un contatto.

Codice	Filettatura ØA	ØB	ØC	D	E	L1	L2	Peso Kg
RX2...	M25x1,5	85	38	29	26	82	105	0,200
RS2...	M25x1,5	85	38	29	26	88	111	0,220

CODIFICA D'ORDINE: RS2E1R-01

Tipo	Dim.	Funzione	Colore tasto	Contatto Elettrico
RX V < 2 dm ³ (°)	2	E0 pulsante in rilascio	K = nero	10 = 1 NO
			G = verde	
			Y = giallo	
RS V > 2 dm ³ (°)	M25x1,5	E1 pulsante da prendere	R = rosso	01 = 1 NC
			W = bianco	
			B = blu	11 = 1 NO + 1 NC

NOTE TECNICHE

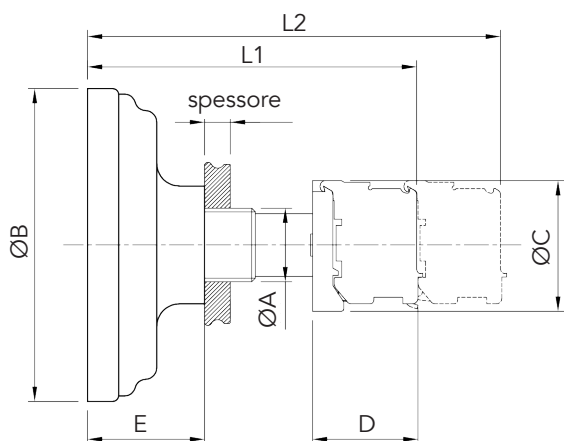
- Le unità di comando assumono la classe di temperatura della custodia sulla quale vengono montate.
- (°) Le unità RX... sono installabili su custodie con volume 2 dm³; invece, le unità RS... sono installabili su custodie fino a 160,6 dm³ per il gruppo IIB+H₂ e fino a 62,9 dm³ per il gruppo IIC.
- Queste unità possono essere montate su apparecchiature elettriche adatte al gruppo IM2 (miniere grisoutose) se nessun componente è realizzato in lega leggera. Il conseguente modo di protezione sarà Ex d I Mb.

PULSANTE LUMINOSO D'EMERGENZA RX - RS

D

I pulsanti luminosi d'emergenza RX - RS hanno il pulsante luminoso con lampadina LED, un corpo in Ottone Nichelato, alberi di comando in Acciaio Inossidabile AISI 316L, il tasto in Poliammide 6, la ghiera in Alluminio con vetro di protezione (a rompere) e hanno una temperatura d'esercizio: - 50°C ÷ +180°C

Classificazione 2014/34/UE	Gruppo II	Categoria 2GD
Installazione EN 60079.14	zona 1 - zona 2 (Gas)	zona 21 - zona 22 (Polveri)
Esecuzione	Ex d IIC o IIB+H ₂ Gb Ex tb IIIC Db	
Certificato	ATEX / IECEx	
Norme	EN/IEC 60079-0, EN/IEC 60079-1, EN/IEC 60079-31 ed alla DIRETTIVA EUROPEA 2014/34/UE	
Temperatura Ambiente	-20°C + 40°C	standard
	-50°C + 80°C	estesa
Grado di protezione	IP66	



OPZIONI

- Versione completamente in acciaio Inossidabile (RX...I & RS...I)
- Lampade LED di diversi colori e tensioni.
- Possibilità di montare due o più contatti.
- Colore del tasto: rosso, verde, giallo, bianco e blu.

IDENTIFICAZIONE DELLA COSTRUZIONE ELETTRICA

EL0 - La rottura del vetro libera il pulsante luminoso che automaticamente chiude e/o apre un contatto.

EL1 - La rottura del vetro libera il pulsante luminoso che deve essere premuto per aprire e/o chiudere un contatto.

Codice	Filettatura ØA	ØB	ØC	D	E	L1	L2	Peso Kg
RX2...	M25x1,5	85	38	29	26	82	105	0,200
RS2...	M25x1,5	85	38	29	26	88	111	0,220

CODIFICA D'ORDINE: RS2EL1R-017

Tipo	Dim.	Funzione	Colore tasto/LED	Contatto Elettrico	Tensione LED
RX V<2 dm ³ (°)	2	EL0 pulsante in rilascio	G = verde	10 = 1 NO	3 24 V ca/cc
			Y = giallo		
			R = rosso		
RS V>2 dm ³ (°)	M25x1,5	EL1 pulsante da prendere	W = bianco	11 = 1 NO+1 NC	5 120 V ca
			B = blu		

NOTE TECNICHE

- Le unità di comando assumono la classe di temperatura della custodia sulla quale vengono montate.
- (°) Le unità RX... sono installabili su custodie con volume 2 dm³; invece, le unità RS... sono installabili su custodie fino a 160,6 dm³ per il gruppo IIB+H₂ e fino a 62,9 dm³ per il gruppo IIC.
- Queste unità possono essere montate su apparecchiature elettriche adatte al gruppo IM2 (miniere grisoutose) se nessun componente è realizzato in lega leggera. Il conseguente modo di protezione sarà Ex d I Mb.