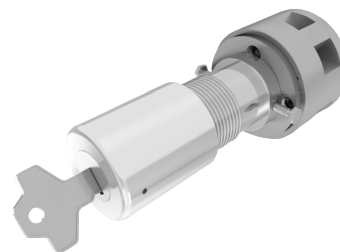


# UNITÀ DI COMANDO A CHIAVE RX - RS

D

Le unità di comando a chiave RX... e RS... sono impiegate per il controllo di selettori rotativi a camme, hanno bussole in ottone tropicalizzato e sono concepite per evitare la manomissione dei comandi, consentendo l'azionamento al solo personale autorizzato e dotato di chiave

<b>Classificazione</b> 2014/34/UE	<b>Gruppo II</b>	<b>Categoria 2GD</b>
<b>Installazione</b> EN 60079.14	zona 1 - zona 2 (Gas)	zona 21 - zona 22 (Polveri)
<b>Esecuzione</b>	Ex d IIC o IIB+H <sub>2</sub> Gb Ex tb IIIC Db	
<b>Certificato</b>	ATEX / IECEx	
<b>Norme</b>	EN/IEC 60079-0, EN/IEC 60079-1, EN/IEC 60079-31 ed alla DIRETTIVA EUROPEA 2014/34/UE	
<b>Temperatura Ambiente</b>	-20°C + 40°C	standard
	-50°C + 80°C	estesa
<b>Grado di protezione</b>	IP66	



## CARATTERISTICHE ELETTRICHE

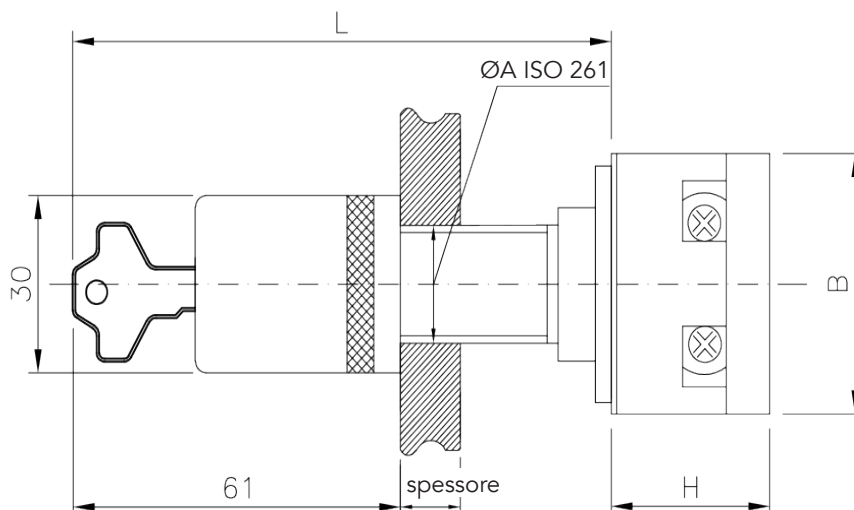
- Corrente:  $I_{max} = 63 \text{ A}$
- Tensione:  $V_{max} = 500 \text{ V}$
- Frequenza: 50/60 Hz

Funzione principale	Lettera Identificativa (1)	Grandezza (Corr. nominale)
Interruttore 0-1	I	1 (10 A)
Commutatore 1-0-2	C	3 (16 A)
Deviatore 1-2	D	5 (25 A)
Invertitore 1-0-2	R	6 (32 A)
Inseritore (a schema)	M seguito da cod. schema	7 (40 A)
		9 (63 A)

(1) Gli schemi C - D - R - M sono disponibili fino alla grandezza 6 (32A)

## OPZIONI

- Versione completamente in acciaio Inossidabile (RX...I & RS...I).



Tipo	ØA Filettatura	L
RX2M..	M25x1,5	89,0
RS2M..	M25x1,5	96,0

Grandezza	B	H											Peso Kg
		Interuttori		Commutatori			Deviatori			Invertitori			
		n° poli		n° poli			n° poli			n° poli			
		1 ÷ 3	4	1	2 ÷ 3	4	1	2 ÷ 3	4	1	2 ÷ 3	4	
1 - 3	43	38	50	38	50	62	38	50	62	38	50	62	0,180
5 - 6	58	42	56	42	56	70	42	56	70	42	56	70	0,240
7 - 9	58	56	84	-	-	-	-	-	-	-	-	-	0,320

Le dimensioni riportate in tabella si riferiscono alla serie K della VANTAGGIMAURI.

In alternativa è possibile utilizzare inseritori di altra casa costruttrice; in tal caso verificare le dimensioni e la possibilità di adattamento.

## CODIFICA D'ORDINE: Esempio RS 2 YC 23

Tipo	Dimensione	Funzione Principale	Lettura identificativa	Numero poli	Grandezza
RX = $V < 2 \text{ dm}^3$ (°)	2 = M25x1,5	Y = Chiave	C = commutatore	2 = 2 poli	3 = 16 A
RS = $V < 2 \text{ dm}^3$ (°)					

## NOTE TECNICHE

- Le unità di comando assumono la classe di temperatura della custodia sulla quale vengono montate.
- (°) Le unità RX... sono installabili su custodie con volume  $2 \text{ dm}^3$ ; invece, le unità RS... sono installabili su custodie fino a  $160,6 \text{ dm}^3$  per il gruppo IIB+H2 e fino a  $62,9 \text{ dm}^3$  per il gruppo IIC.
- Queste unità possono essere montate su apparecchiature elettriche adatte al gruppo IM2 (miniere grisoutose) se nessun componente è realizzato in lega leggera. Il conseguente modo di protezione sarà Ex d I Mb.