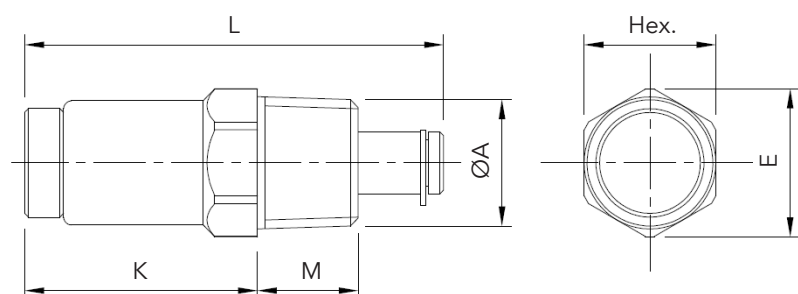


VALVOLE DI DRENAGGIO VDF

D

Le valvole di drenaggio VDF hanno apertura e chiusura manuale. Particolarmente raccomandate per atmosfere con un alto grado di umidità e notevoli sbalzi termici, sono utilizzate per permettere l'evacuazione di eventuale condensa presente all'interno della custodia antifiagranze. Sono costruite interamente in acciaio inossidabile.

Classificazione 2014/34/UE	Gruppo I Categoria M2	Gruppo II Categoria 2G	Gruppo II Categoria 2D
Installazione EN 60079.14	n.a. (Miniere)	zona 1 - zona 2 (Gas)	zona 21 - zona 22 (Polveri)
Esecuzione	⚠ Ex d I Mb ⚠ Ex d IIC o IIB+H ₂ Gb - Ex e IIC Gb ⚠ Ex tb IIIC Db		
Certificato	ATEX / IECEx		
Norme	EN/IEC 60079-0, EN/IEC 60079-1, EN/IEC 60079-7, EN/IEC 60079-31 ed alla DIRETTIVA EUROPEA 2014/34/UE		
Temperatura Ambiente	-20°C + 40°C		standard
	-60°C + 60°C		estesa
Grado di protezione	IP66		



CODIFICA D'ORDINE: Esempio VDF38S

Tipo	Dimensioni e filettatura	Materiale
VDF = Valvola di respirazione	38 = 3/8" NPT	S Acciaio Inox AISI 316L
	1 = 1/2" NPT	
	16 = M16x1,5	
	20 = M20x1,5	

Codice	Filettatura ØA	M	K	Hex	E	L	Peso Kg
VDF38S	3/8" NPT	12	27	17	19	55	0,079
VDF1S	1/2" NPT	16	23	22	24	55	0,123
VDF16S	M16x1,5	12	27	22	24	55	0,109
VDF20S	M20x1,5	16	23	27	30	55	0,155

NOTE TECNICHE

- La valvola di drenaggio assume la classe di temperatura della custodia sulla quale vengono montate.
- Le valvole di drenaggio sono installabili su custodie con volume fino a 160,6 dm³ per il gruppo gas IIB+H₂ e fino a 62,9 dm³ per il gruppo IIC.